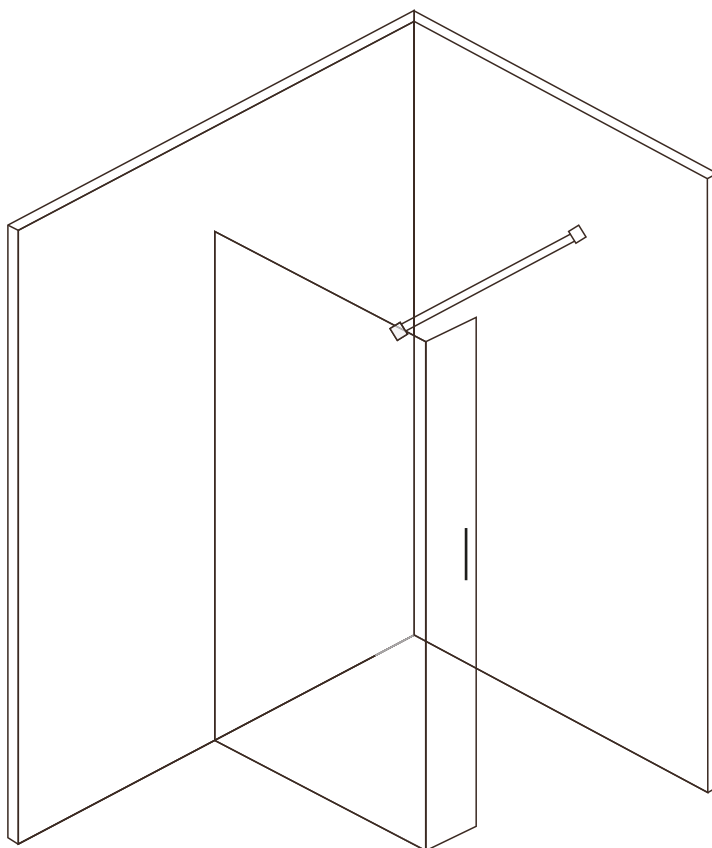




---

**MAMPARA DE DUCHA**  
*SHOWER SCREEN*





## PREVIO AL MONTAJE

- Asegúrese de haber elegido bien el modelo que mejor se adapta a la solución de baño deseada.
- Mida las dimensiones del hueco en diversos puntos, evitando así sorpresas.
- La disposición de las paredes y las dimensiones del plato es lo que dictará las necesidades de instalación.
- En el caso de plato rectangular, el lado más largo es que marcará a mano de la mampara. La posición de los paneles en la mayoría de los modelos es reversible: pudiendo ser colocados según la disposición del plato y de la salida de la ducha.







## BEFORE INSTALLATION

- Make sure you have chosen the right model for the desired bathing solution.
- Measure the dimensions of the hole at various points, to avoid surprises.
- The layout of the walls and the dimensions of the plate will dictate the installation requirements.
- In the case of a rectangular plate, the longer side will mark the hand of the screen. The position of the panels in most models is reversible: they can be placed according to the layout of the plate and the shower outlet.

## MATERIAL NECESARIO *(no incluido)*

Material	
Taladradora	
Martillo	
Lápiz	
Nivel	
Destornillador	
Cinta métrica	

## REQUIRED EQUIPMENT *(not included)*

Material	
Power drill	
Hammer	
Pencil	
Leveling tool	
Screwdriver	
Measuring tape	



**No es necesario instalar la parte inferior de aluminio a prueba de agua si la bandeja ya tiene alrededor impermeable.**



**No need to install the bottom waterproof if the tray is already has waterproof surroundings.**










## EXCLUSIONES DE LA GARANTÍA

Los defectos causados por una incorrecta manipulación no están cubiertos por la garantía.

## WARRANTY EXCLUSIONS

Defects caused by improper handling are not covered by the warranty.

## DESGLOSE DE PIEZAS / ITEMIZATION

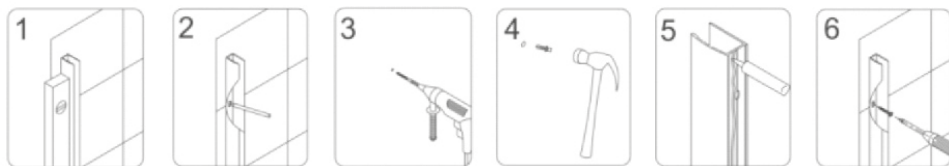
Número	Dibujo	Cantidad
A1	 4*12mm	3
A2	 4*18mm	2
A3	 4*30mm	4
B		4
C		3
D		2
E1		1
E2		2
F1		1
F2		1
G1		1
G2		1
G3		1
G4		1
H1		3
H2		1
I		1

## INSTALACIÓN

- Dibuja la línea en la pared de acuerdo con el tamaño del modelo de tu cuarto de ducha.
- Asegúrese de que el perfil de la pared (G1) esté absolutamente vertical.
- Marque los orificios de perforación en la pared a través de los orificios pretaladrados en el perfil de la pared (G1).
- Taladre los agujeros en la pared e inserte los 3 tacos (B).
- Aplique silicona impermeable a lo largo del perfil de la pared.
- Fije el perfil de pared (G1) a la pared con tornillos (A3)

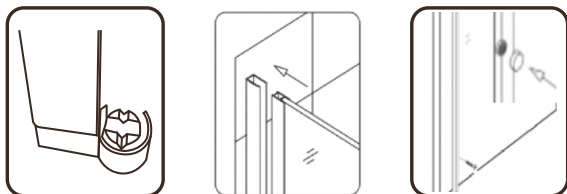
## INSTALLATION

- Draw the line on the wall according to your shower room model size.
- Make sure the wall profile (G1) are absolutely vertical.
- Mark the drilling holes on the wall through the predrilled holes in the wall profile (G1).
- Drill the holes in the wall and insert 3 pcs inflation screws (B).
- Run a bead of waterproof silicone along the wall profile. Fasten the wall profile (G1) to the wall using screws (A3)



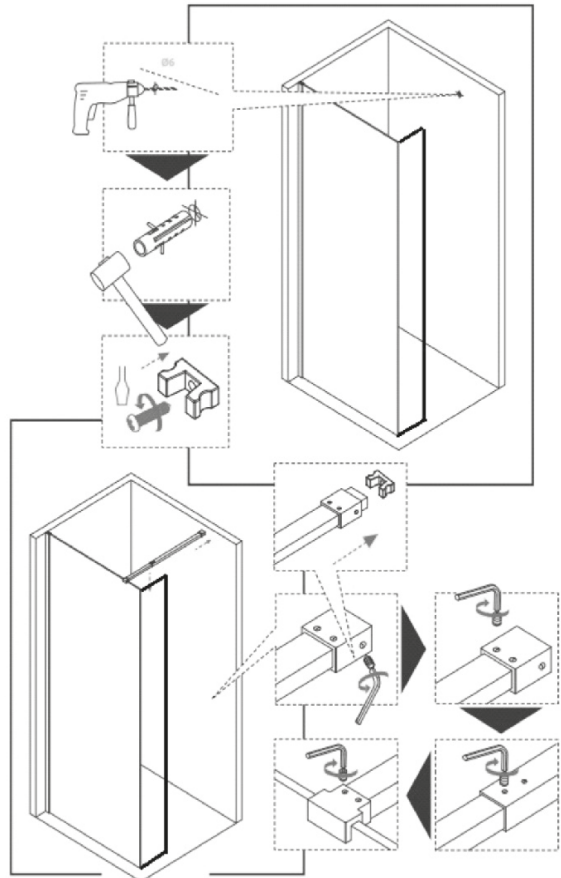
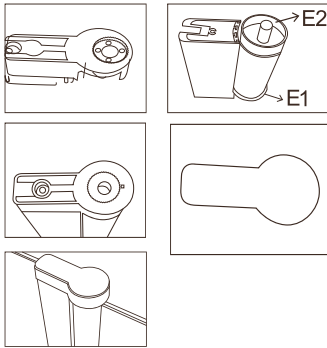
- Empuje el conector (D) en la parte inferior del perfil de aluminio (G3), que está premontado con un vidrio grande (H1).
- Fijelo con 1 tornillo (A2).
- Inserte el vidrio grande ensamblado (H1) con el perfil preinstalado (G2) y (G3) en el perfil de la pared (G1).
- Fije el perfil (G1) y (G2) con 3 tornillos (A1), luego coloque una cubierta de perfil de 1 pieza (F2) y 3 cubiertas de tornillos (C).

- Push the connector (D) into the bottom of aluminium profile (G3), which is pre-attached with big glass (H1).
- Fix it with 1pc screw (A2).
- Insert the assembled big glass (H1) with pre-attached profile (G2) and (G3) into the wall profile (G1).
- Fixed the profile (G1) and (G2) with 3pcs screw (A1), then put on 1pc profile cover (F2) and 3pcs screw covers (C).

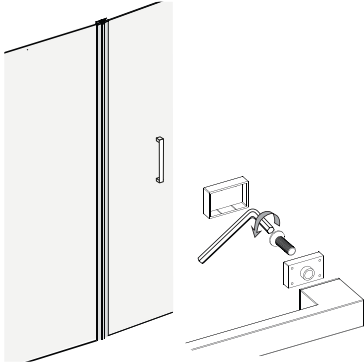


- Coja el vaso pequeño (H2) que viene preinstalado con el perfil de pivote (G4) y enchúfelo en el conector (D) en la parte inferior.
- Asegúrese de que estos conectores redondos (E1) y (E2), que están pre-conectados con el perfil de pivote (G4), estén en la dirección correcta.
- El conector (E1) mira hacia abajo.
- Coloque otro conector (D) en el perfil (G3) y (G4), luego fíjelo con 1 tornillo (A2).
- Por último, coloque la tapa (F) en la parte superior.
- Taladre el agujero para el soporte superior (I) en la pared según las medidas entre vidrio y pared.
- Inserte el tornillo de inflado de la pared (B) y asegure el conector de la pared con el tornillo (A3).
- Fije todo el soporte superior (I) al vidrio grande (H1) y a la pared.

- Fetch the small glass (H2) which is pre-attached with pivot profile (G4) and plug into connector (D) on bottom.
- Make sure these round connectors (E1) and (E2) which are pre-attached with pivot profile (G4) are in correct direction.
- Connector (E1) is facing downward.
- Put another connector (D) into profile (G3) and (G4), then fix with 1pc screw (A2).
- At last, put the cover (F) on top.
- Drill the hole for the top support (I) on the wall according to the measurements between glass and wall.
- Insert the wall inflation screw (B) and secure the wall connector by screw (A3).
- Fasten the whole top support (I) to the big glass (H1) and wall.



- *Atornille el tirador a la puerta de la mampara*
- *Screw the handle to the bulkhead door.*



ARTECRISTAL BAÑOS S.L.  
Crta. Andalucía Km 35,7, nave 6  
45224 Seseña Nuevo, Toledo, España