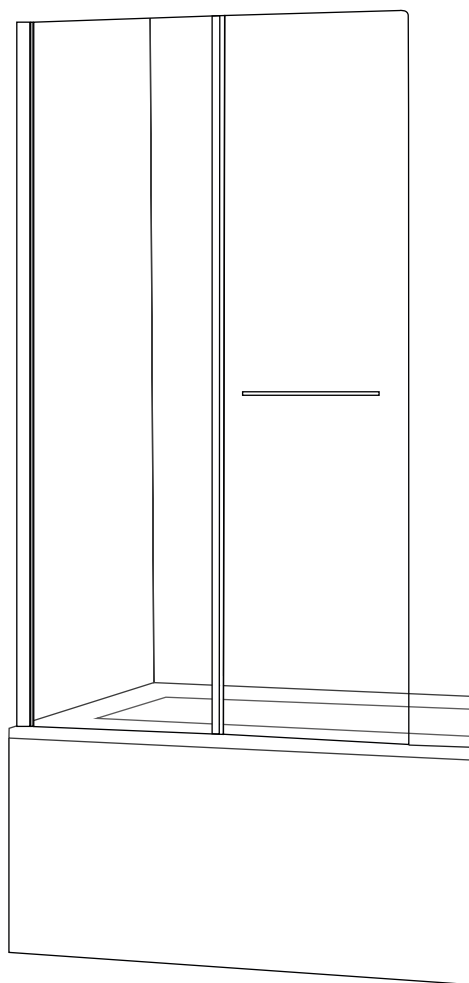




MAMPARA DE BAÑERA

BATH SCREEN



PREVIO AL MONTAJE

Asegúrese de haber elegido bien el modelo que mejor se adapta a la solución de baño deseada.

Mida las dimensiones del hueco en diversos puntos, evitando así sorpresas.

La disposición de las paredes y las dimensiones del plato es lo que dictará las necesidades de instalación.

En el caso de plato rectangular, el lado más largo es que marcará la mano de la mampara.

La posición de los paneles en la mayoría de los modelos es reversible: pudiendo ser colocados según la disposición del plato y de la salida de la ducha.

BEFORE INSTALLATION

Make sure you have chosen the right model for the desired bathing solution.

Measure the dimensions of the hole at various points, to avoid surprises.

The layout of the walls and the dimensions of the plate will dictate the installation requirements. In the case of a rectangular plate, the longer side will mark the hand of the screen.

The position of the panels in most models is reversible: they can be placed according to the layout of the plate and the shower outlet.






MATERIAL NECESARIO

(no incluido)

Material	
Taladradora	
Martillo	
Lápiz	
Nivel	
Destornillador	

REQUIRED EQUIPAMENT

(not included)

Material	
Power drill	
Hammer	
Pencil	
Leveling tool	
Screwdriver	



No es necesario instalar la parte inferior de aluminio a prueba de agua si la bandeja ya tiene alrededor impermeable.



No need to install the bottom waterproof if the tray is already has waterproof surroundings.

MEDIO AMBIENTE



No tire aparatos a la basura doméstica, utilice instalaciones de recogida selectiva. Consulte a las autoridades locales para obtener más información.



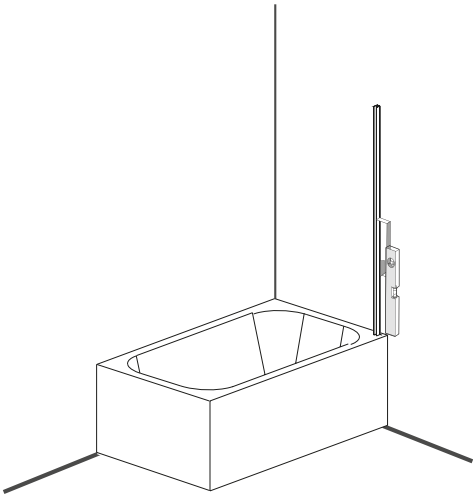
Do not throw devices in household waste, use collection facilities selective. Consult the authorities local for more information.

EXCLUSIONES DE LA GARANTÍA

Los defectos causados por una incorrecta manipulación no están cubiertos por la garantía.

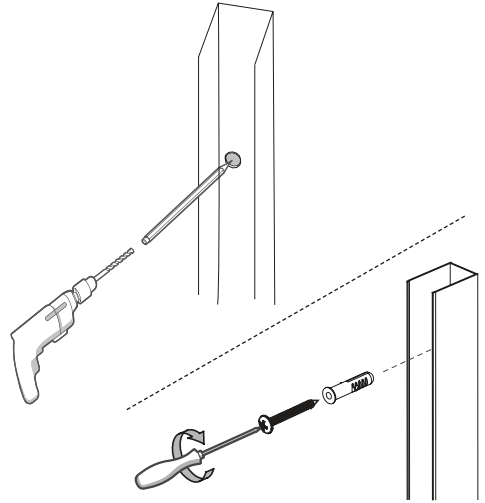
WARRANTY EXCLUSIONS

Defects caused by improper handling are not covered by the warranty.



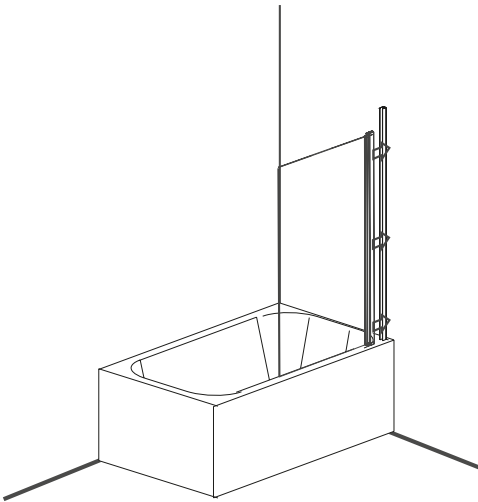
Posicione donde va a situar la mampara y mediante un nivel verifique que esta bien posicionado.

Position where you are going to place the screen and by means of a level verify that it is well positioned.



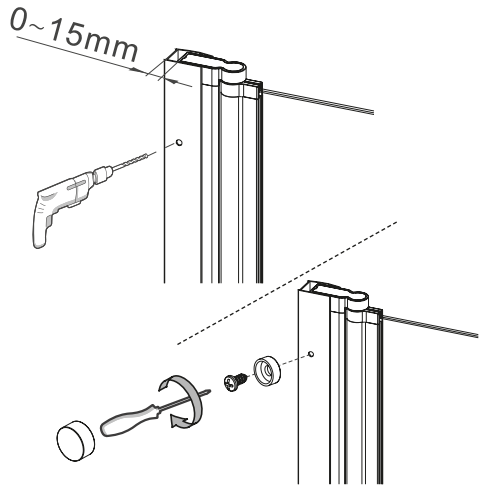
Marque, taladre donde irán puestos los tornillos. Una vez hecho el agujero ponga el taco y los tornillos para fijarlos a la pared

Mark, drill where the screws will go. Once the hole is made, put the plug and the screws to fix them to the wall.



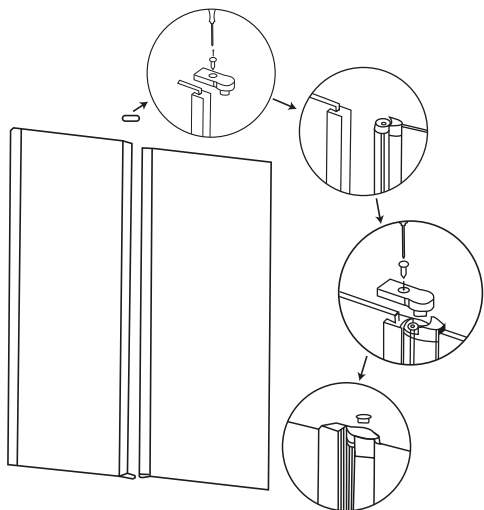
Introduzca la hoja en el soporte fijado a la pared.

Insert the sheet into the bracket fixed to the wall.



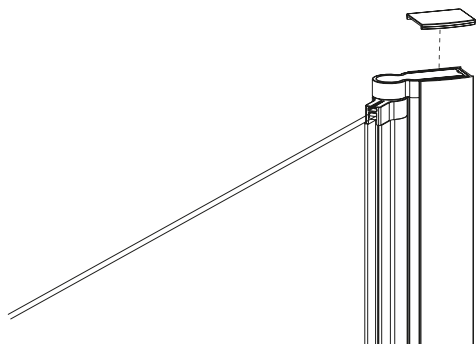
Taladre el perfil para fijar la hoja a este. Introduzca el tornillo y por último ponga su embellecedor.

Drill the profile to fix the sash to it. Insert the screw and finally put your trim.

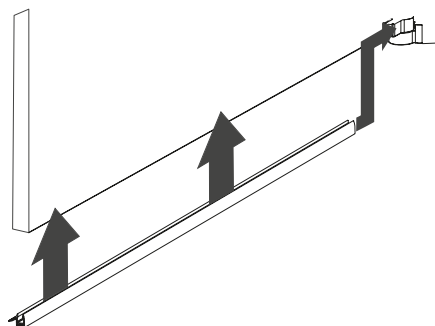


Desatornille el embellecedor del panel fijo que hay en la parte superior.
Coloque la puerta abatible junto al panel fijo y atornille nuevamente el embellecedor superior para sujetar ambas puertas.

Unscrew the embellisher of the fixed panel that is on top.
Place the swing door next to the fixed panel and screw the trim back on top to hold both doors.

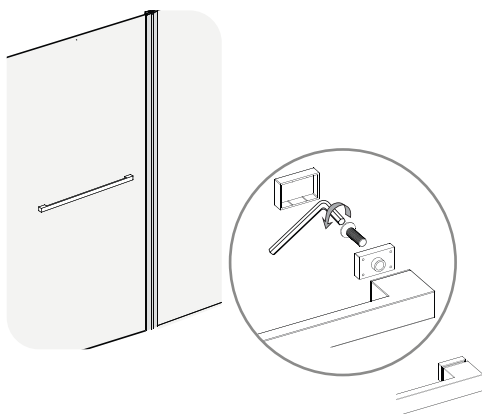


Ponga los embellecedores de la parte superior.
Put the trim on the top.



Ponga la goma inferior para evitar la salida de agua.
Put the bottom rubber to prevent water leakage.

Put the bottom rubber to prevent water leakage.



Atornille el tirador a la puerta de la mampara.
Screw the handle to the bulkhead door.